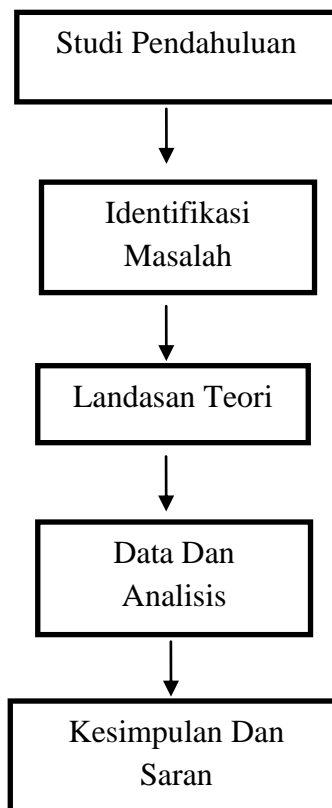


BAB III

METODOLOGI PENELITIAN

Berikut merupakan cara membuat langkah-langkah penelitian dalam diagram alir pada Gambar 3.1. Diagram ini merupakan urutan dari prosedur penelitian yang dilakukan.



Gambar 3. 1 Diagram Metodologi Penelitian

3.1 Studi Pendahuluan.

Langkah pertama yang dilakukan pada penelitian ini adalah observasi di Pt Indomobil Trada Nasional cabang cikarang, pada departemen *workshop*. Observasi tersebut bertujuan untuk mengetahui Gambaran secara langsung proses pengecekan rem pada kendaraan. Untuk memastikan permasalahan yang terjadi.

3.2 Identifikasi Masalah.

Dari hasil observasi yang telah dilakukan, kemudian ditetapkan latar belakang masalah yang dihadapi oleh Pt. Indomobil Trada Nasional. Setelah itu ditentukan perumusan masalah dari latar belakang yang telah dijabarkan. Kemudian dari rumusan masalah tersebut dapat diketahui tujuan dari penelitian yang akan menjawab semua masalah yang telah dirumuskan tadi. Kemudian, ditentukan batasan-batasan agar tidak keluar dari ruang lingkup penelitian yang telah ditetapkan. Setelah itu, ditentukan juga beberapa asumsi guna membantu dalam penyelesaian masalah yang telah dirumuskan. Hal – hal tersebut dijelaskan pada Bab I.

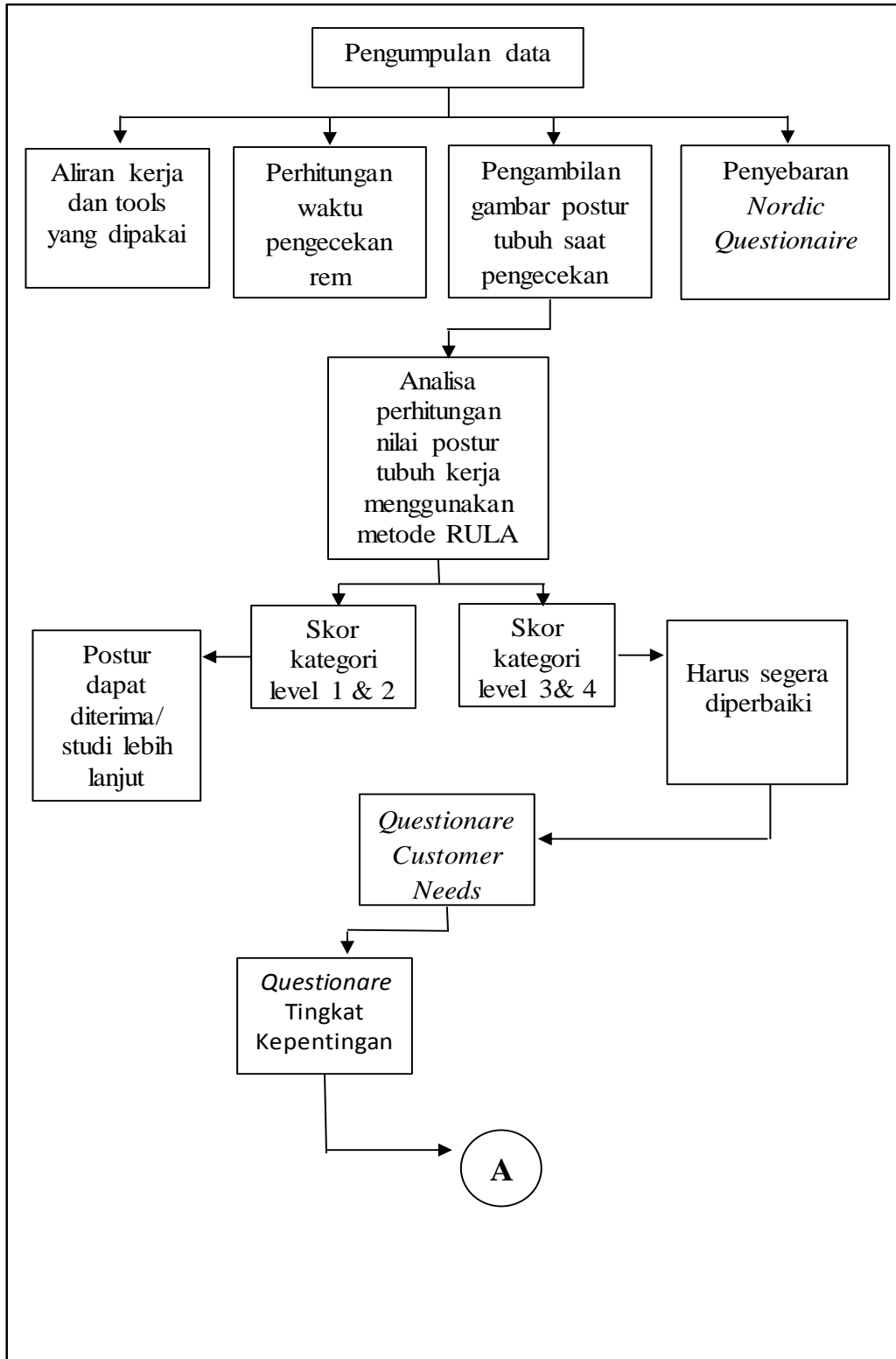
3.3 Landasan Teori.

Studi pustaka ini dilakukan dengan tujuan untuk menunjang penelitian dengan melengkapi teori – teori yang digunakan sebagai landasan penelitian dan berperan dalam pengumpulan informasi secara lengkap untuk memecahkan suatu permasalahan. Landasan teori dapat berasal dari buku – buku atau referensi – referensi lain yang berhubungan dengan penelitian. Pada tahapan ini, literatur yang digunakan adalah metode *Rappid Upper Limb Assesment (RULA)*, metode *Quality Fuction Deployment*, metode *House of Quality (HOQ)*, dan metode *ergonomic*.

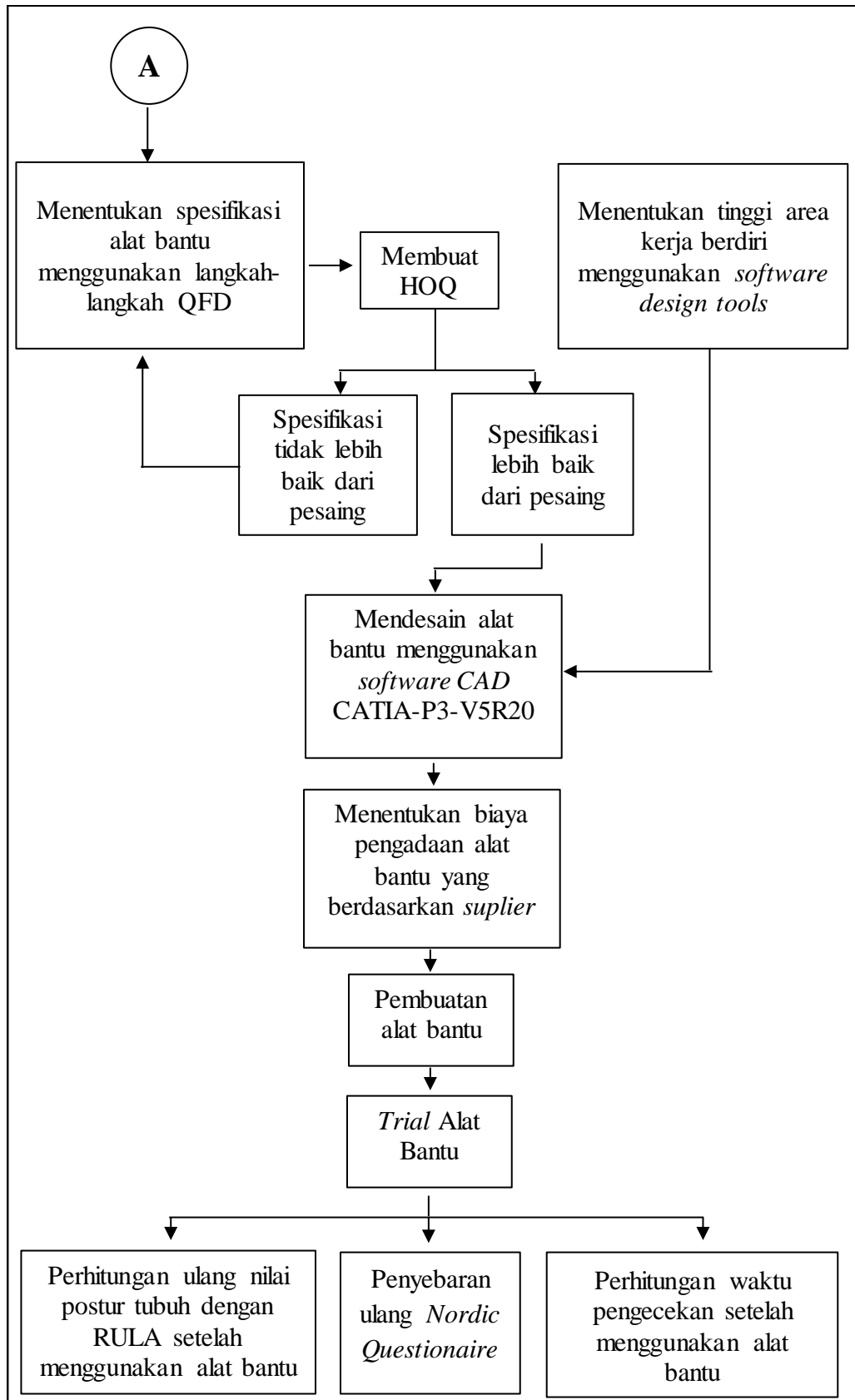
3.4 Data dan Analisis.

Bagian dari sistematika penelitian untuk menganalisis data, membuktikan, menjelaskan, atau menjawab akar permasalahan penelitian. Data yang dikumpulkan berkaitan dengan masalah proses pengecekan rem pada kendaraan. Data-data tersebut berupa data umum didalam internal perusahaan yang tingkat

kerahasiaanya tidak terlalu tinggi namun dianggap sudah cukup untuk kemudian diolah pada tahap selanjutnya. Kerangka penelitian untuk pengumpulan data dan analisis ditampilkan pada Gambar 3.2



Gambar 3.2 Kerangka Penelitian



Gambar 3.2 Kerangka Penelitian (Lanjutan)

3.5 Simpulan dan Saran.

Pada langkah ini adalah menyimpulkan dari perbaikan yang sudah dilakukan terhadap proses pengecekan rem kendaraan. Selain menyimpulkan hasil penelitian yang sudah dilakukan pada tahapan ini adalah memberikan saran yang diberikan berdasarkan hasil penelitian yang bertujuan untuk pengembangan penelitian berikutnya.